

**POZNÁMKA:**


PODZEMNÍ VEDENÍ OSTATNÍCH INŽENÝRSKÝCH SÍTÍ JSOU ZAKRESLENY ORIENTAČNĚ DLE ÚDAJŮ POSKYTNUTÝMI JEDNOTLIVÝMI SPRÁVCI. VYBRANÝ ZHOTOVITEL STAVEBNÍCH PRACÍ MUSÍ PŘED ZAHÁJENÍM JAKÝCHKOLIV ZEMNÍCH PRACÍ POŽÁDAT PŘÍSLUŠNÉ SPRÁVCE O JEJICH PŘESNÉ VYTYČENÍ. PŘI NEZNÁMÉ HLOUBCE ULOŽENÍ INŽENÝRSKÉ SÍTĚ PŘEDPOKLÁDÁME ULOŽENÍ DLE ČSN 73 6005. V KOLIZNÍCH MÍSTECH JE DOPORUČENO PROVÉST OVĚŘENÍ HLOUBKY ULOŽENÍ POMOCÍ KOPANÉ SONDY.


PŘI PROVÁDĚNÍ STAVEBNÍCH PRACÍ JE NUTNÉ ŘÍDIT SE DLE PLATNÝCH STANOVISEK A VYJÁDRĚNÍ SPRÁVCŮ ČI VLASTNÍKŮ TECHNICKÉ INFRASTRUKTURY. SOUČASNĚ JE NUTNO RESPEKTOVAT POŽADAVKY A PODMÍNKY PRO PROVÁDĚNÍ STAVEBNÍCH PRÁCI A POHYB STAVEBNÍCH MECHANISMŮ V OCHRANNÝCH PÁSMECH SÍTÍ.

SO 347 - ÚPRAVA VODOVODNÍ PŘÍPOJKY MARKÉTY KUNCOVÉ 14a

**D.1****PDPS**

SOUŘADNICOVÝ SYSTÉM S-JTSK; VÝŠKOVÝ SYSTÉM BPV

OBJEDNATEL  <b>NOVÁ ZBROJOVKA, s.r.o.</b>  Vladislavova 1390/17, 110 00 Praha 1	
---	--

<div>HLAVNÍ PROJEKTANT</div> <div><b>PK OSSENDORF s.r.o.</b></div> <div>Tomešova 1, 602 00 BRNO</div>			<div></div> <div>PROJEKTOVÁ KANCELÁŘ <b>OSSENDORF</b> BRNO</div>	
HLAVNÍ INŽ. PROJEKTU	ING. NYKODYM		ČÍSLO ZAKÁZKY	2020 204.9
VEDOUCÍ PROJEKTANT	ING. NOHEL			

VEDOUCÍ PROJEKTANT		ZODP. PROJEKTANT		VYPRACOVAL		KONTROLOVAL					
ING. NOHEL		ING. KLIMŠA		ING. KAŠTAN		ING. CHALOUPKA					
KRAJ: JIHO-MORAVSKÝ		KATASTRÁLNÍ ÚZEMÍ: MALOMĚŘICE, ŽIDENICE, ZÁBRDOVICE						DATUM		12/2023	
STAVBA <div>DOPRAVNÍ NAPOJENÍ ULICE MARKÉTY KUNCOVÉ D.1 - STAVEBNÍ ČÁST D.1.3 - VODOHOSPODÁRSKÉ OBJEKTY</div>								FORMÁT		3X A4	
								STUPEŇ PD		PDPS	
								ČÍSLO ZAKÁZKY		121013A	
								MĚŘÍTKO		1:25	
ČÁST PD		<div>ZÁMEČNICKÉ VÝROBKY</div>						ČÍSLO PARÉ		ČÍSLO PŘÍLOHY	
										07	



Akce

**DOPRAVNÍ NAPOJENÍ ULICE MARKÉTY KUNCOVÉ  
D.1.3. VODOHOSPODÁŘSKÉ OBJEKTY  
SO 347 - ÚPRAVA VODOVODNÍ PŘÍPOJKY MARKÉTY KUNCOVÉ 14a**

Příloha

Měřítka

AQUATIS a.s.

Botanická 834/56, 602 00 Brno

Tel: +420 541554111

Fax: +420 541211205

Zakázkové číslo

220055A

Datum

PROSINEC 2023

Vypracoval

ING. VÁCLAV KAŠTAN

Kontroloval

ING. PETR CHALOUPKA

Název souboru

07\_ZAMECNICKE\_VYROBK

## SEZNAM VÝROBKŮ

**Z**  
**1**

**POKLOP Z TVÁRNÉ LITINY UZAMYKATELNÝ VS 1002S RÁMEM  
-S PANTEM A TĚSNĚNÍM LIBOC 600x600, D400**

**Z**  
**2**

**KAPSOVÁ STUPADLO ROVNÉ č. 3076**

**Z**  
**3**

**STUPADLA KASI DIN 19555**

**Z**  
**4**

**NEREZ KONZOLA HALFEN**

**Z**  
**5**

**NEREZ TRUBKA DN50 (54x2) - CHRÁNIČKA**

**Z**  
**6**

**OBJÍMKA PRO STAŽENÍ HYDROIZOLACE NA POTRUBÍ DN50**



Akce

**DOPRAVNÍ NAPOJENÍ ULICE MARKÉTY KUNCOVÉ**  
**D.1.3. VODOHOSPODÁRSKÉ OBJEKTY**  
**SO 347 - ÚPRAVA VODOVODNÍ PŘÍPOJKY MARKÉTY KUNCOVÉ 14a**

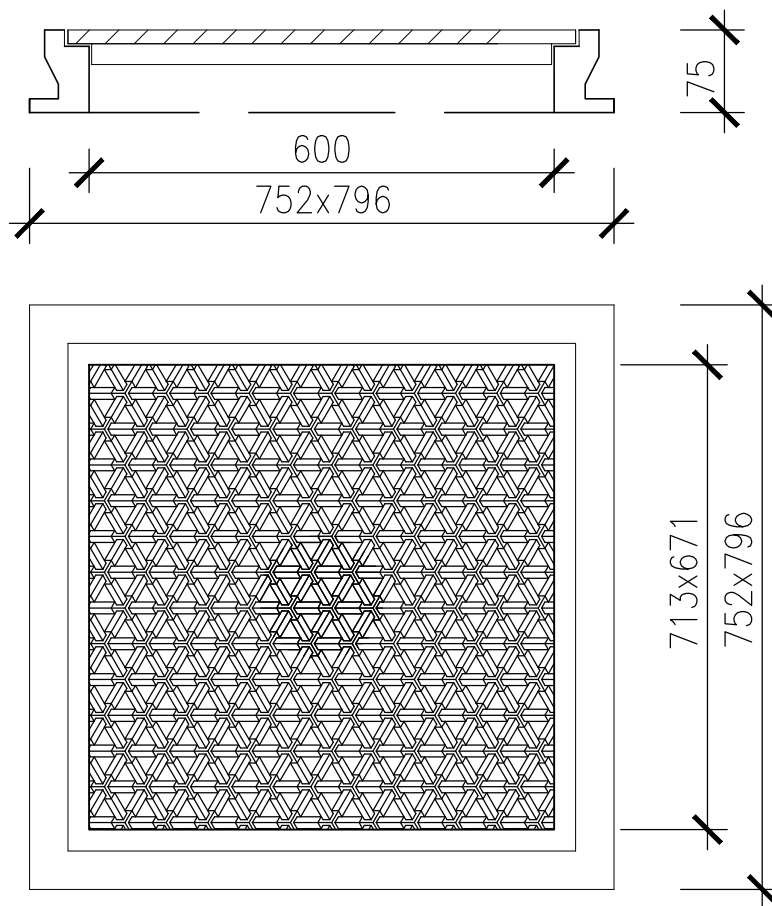
Příloha

**Z/1**

Měřítka

AQUATIS a.s.  
Botanická 834/56, 602 00 BrnoTel: +420 541554111  
Fax: +420 541211205Zakázkové číslo  
220055ADatum  
PROSINEC 2023Vypracoval  
ING. VÁCLAV KAŠTANKontroloval  
ING. PETR CHALOUPKANázev souboru  
07\_ZAMECNICE\_VYROBK**ZÁMEČNICKÝ VÝROBEK:****POPIS:** VODOMĚRNÁ ŠACHTA

POKLOP UZAMYKATELNÝ VS 1002 S RÁMEM - S PANTEM A TĚSNĚNÍM LIBOC 600x600, D400

**NÁKRES:****VÝKAZ MATERIÁLU:** POKLOP UZAMYKATELNÝ, VODOTĚSNÝ

ZATÍŽENÍ: D400

ROZMĚR: 700x700 mm MATERIÁL: TVÁRNÁ LITINA

PŘÍSLUŠENSTVÍ: IMBUSOVÝ KLÍČ, MONTÁŽNÍ HÁK

**POČET KUSŮ:****1 KS**



Akce

**DOPRAVNÍ NAPOJENÍ ULICE MARKÉTY KUNCOVÉ**  
**D.1.3. VODOHOSPODÁŘSKÉ OBJEKTY**  
**SO 347 - ÚPRAVA VODOVODNÍ PŘÍPOJKY MARKÉTY KUNCOVÉ 14a**

Příloha

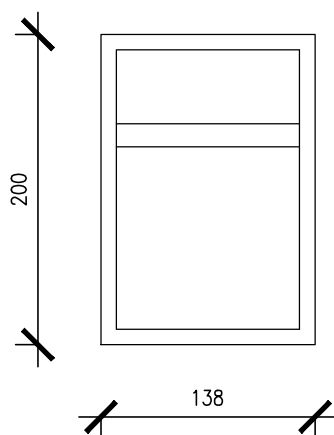
**Z/2**

Měřítko

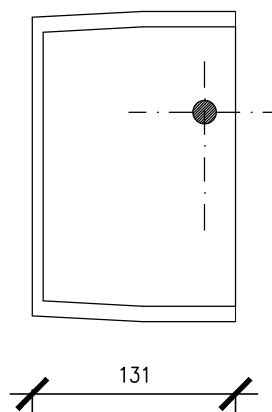
1:5

AQUATIS a.s.  
Botanická 834/56, 602 00 BrnoTel: +420 541554111  
Fax: +420 541211205Zakázkové číslo  
220055ADatum  
PROSINEC 2023Vypracoval  
ING. VÁCLAV KAŠTANKontroloval  
ING. PETR CHALOUPKANázev souboru  
07\_ZAMECNICE\_VYROBK**ZÁMEČNICKÝ VÝROBEK:****POPIS:** VODOMĚRNÁ ŠACHTA  
KAPSOVÉ STUPADLO**NÁKRES:**

POHLED

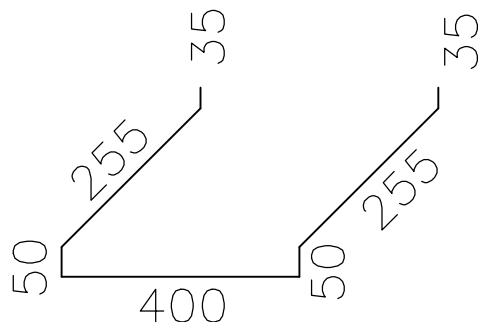
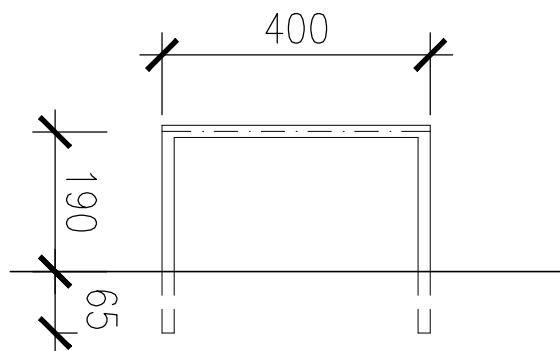
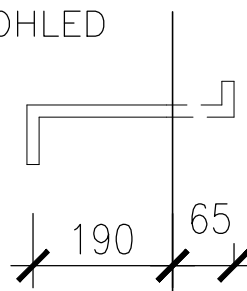


ŘEZ

**VÝKAZ MATERIÁLU:** LITINOVÉ KAPSOVÉ STUPADLO ROVNÉ č.3076 - 1 KS/7,8 kg**POČET KUSŮ:** 1 KS

**ZÁMEČNICKÝ VÝROBEK:**

**POPIS:** VODOMĚRNÁ ŠACHTA  
STUPADLO DO ŠACHTY

**NÁKRES:**

**PŮDORYS**

**POHLED**

**VÝKAZ MATERIÁLU :**

STUPADLO KASI DIN 19555-A-ST OCELOVÉ JÁDRO, S PE-POVLAKEM PRODLOUŽENÉ - 1 KS/5kg

**POČET KUSŮ:** 5 KS



Akce

**DOPRAVNÍ NAPOJENÍ ULICE MARKÉTY KUNCOVÉ**  
**D.1.3. VODOHOSPODÁŘSKÉ OBJEKTY**  
**SO 347 - ÚPRAVA VODOVODNÍ PŘÍPOJKY MARKÉTY KUNCOVÉ 14a**

Příloha

**Z/4**

Měřítka

AQUATIS a.s.

Botanická 834/56, 602 00 Brno

Tel: +420 541554111

Fax: +420 541211205

Zakázkové číslo

220055A

Datum

PROSINEC 2023

Vypracoval

ING. VÁCLAV KAŠTAN

Kontroloval

ING. PETR CHALOUPKA

Název souboru

07\_ZAMECNICE\_VYROBK

**ZÁMEČNICKÝ VÝROBEK:**

**UMÍSTĚNÍ:** VODOMĚRNÁ ŠACHTA  
KOTVENÍ PLASTOVÉHO POTRUBÍ D40

**POPIS:** OCELOVÁ KONZOLA HALFEN SE SKLÁDÁ Z TĚCHTO PRVKŮ:

KONZOLA HALFEN-KON36/1-A4-L=300mm	1 KS
MATICE HALFEN-GWP41/41-A4-M10	2 KS
ŠROUB HALFEN-HSK-A4-M10x30	2 KS
OBJÍMKA HALFEN-TYP ALPHA-HCS-RAD-56-A4-KOMPLET 1 SADA	1 KS

UCHYCENÍ KONZOLY HALFEN DO ŽB STĚNY:

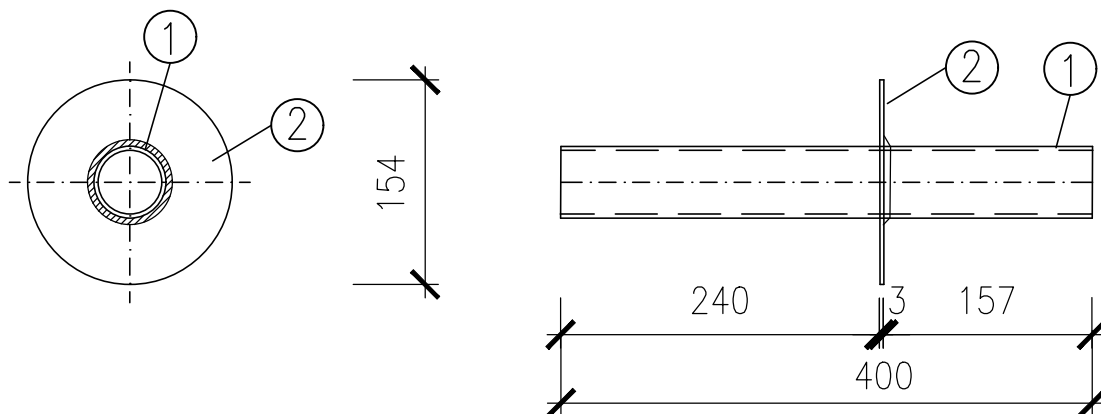
KOTEVNÍ TYČ HB-VMZ-A-10-105-A4 S MATICÍ A PODLOŽKOU	2 KS
+ DVOUSLOŽKOVÁ MALTA HB-VMZ + MÍSIČ HB-VMZ-X	
+ PRODLOUŽENÍ PRO MÍSIČ HB-VM-HE	
+ MONTÁŽNÍ KLÍN HB-VMZ-MK	

**POČET KUSŮ POLOŽEK:** 3KS

**ZÁMEČNICKÝ VÝROBEK:**



**POPIS:** NEREZ TRUBKA DN50



POZNÁMKA:  
 JEDNOTLIVÉ POLOŽKY  
 BUDOU VZÁJEMNĚ SPOJENY PRŮBĚŽNÝMI  
 KOUTOVÝMI SVARY

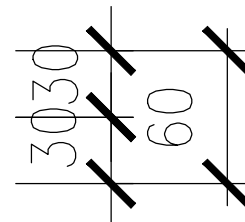
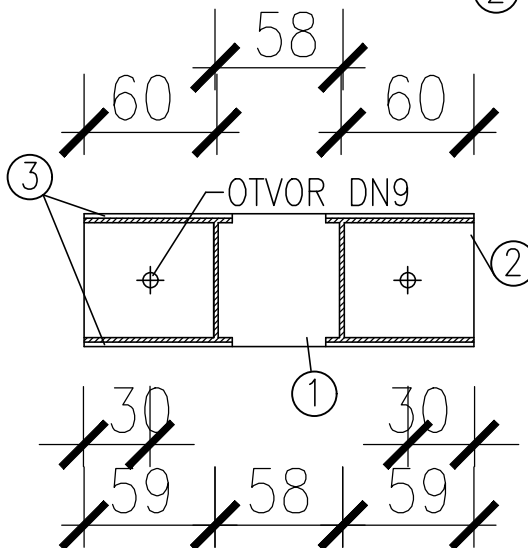
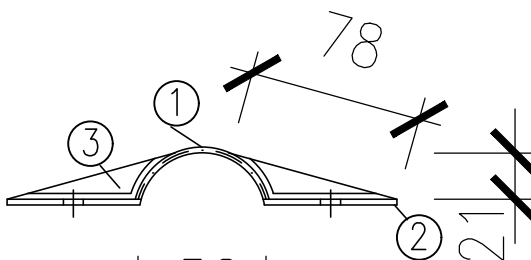
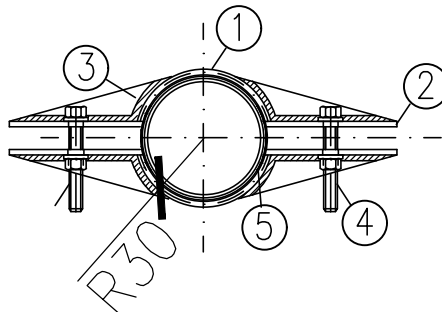
- VÝKAZ MATERIÁLU:**
- ① NEREZ TRUBKA OCEL TŘ. 1.4301 - D54x2mm, DL. 0,40 m -1KS
  - ② NEREZ PLECH OCEL TŘ. 1.4301 - D154/54x3mm -1KS

**POČET KUSŮ POLOŽEK:** 2KS

## ZÁMEČNICKÝ VÝROBEK:



**POPIS:** VZDUŠNÍKOVÁ ŠACHTA  
 DVOUDÍLNÁ OBJÍMKA



## POZNÁMKA:

JEDNOTLIVÉ POLOŽKY OBJÍMKY  
 BUDOU VZÁJEMNĚ SPOJENY PRŮBĚŽNÝMI  
 KOUTOVÝMI SVARÝ

## VÝKAZ MATERIÁLU:

- ① PLECH-NEREZ OCEL TŘ. 1.4301 - 60x78x5mm - 2KS  
 POLOMER OHYBU R=30mm V OSE PLECHU
- ② PLECH-NEREZ OCEL TŘ. 1.4301 - 60x60x5mm - 4KS
- ③ PLECH-NEREZ OCEL TŘ. 1.4301 - 21x78x5mm - 8KS
- ④ ŠROUB - NEREZ OCEL TŘ. A4 M8x80 - 2KS  
 MATICE M8 NEREZ OCEL TŘ. A2- 2KS +  
 + PODLOŽKA M9- NEREZ OCEL TŘ. A2- 4KS
- ⑤ KLUZNÁ PODLOŽKA - NEREZ PLECH 100x60x1mm-POL. OHYBU R=56mm - 2KS

**POČET KUSŮ POLOŽEK: 2KS**